

KO RACER

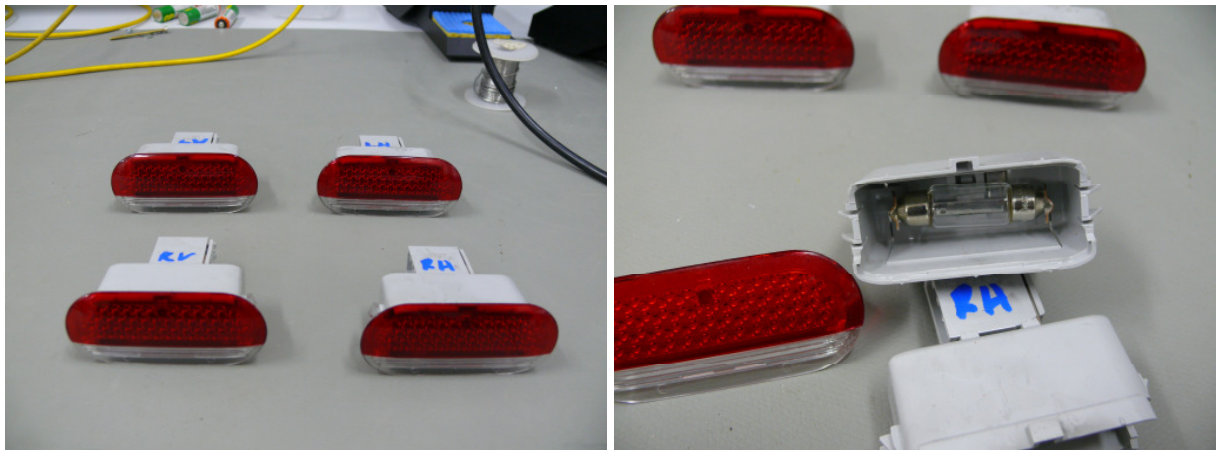
www.KO-TEAM.at

TÜRWARN-/EINSTIEGSLEUCHTEN

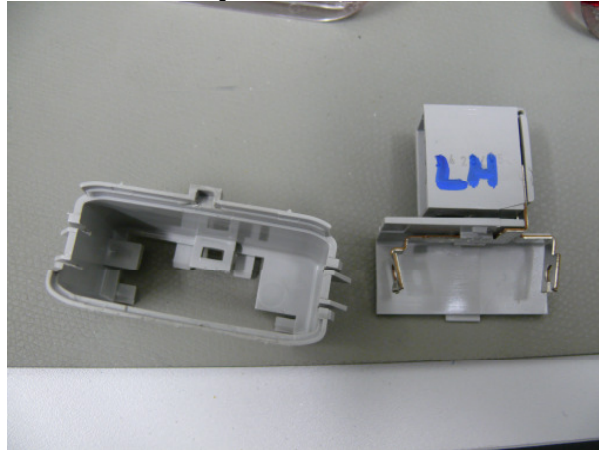
Entschieden habe ich mich dass bei den vorderen Türen doch deutlich mehr Licht als Einstiegsbeleuchtung verwendet werden soll und hinten lediglich für die ähnliche Optik auf LEDs umgebaut wird.

Problematik ergaben die Türsteuergeräte, da diese über eine Lampenkontrollfunktion verfügen und somit bei zu geringem Stromfluss einfach abschalten.

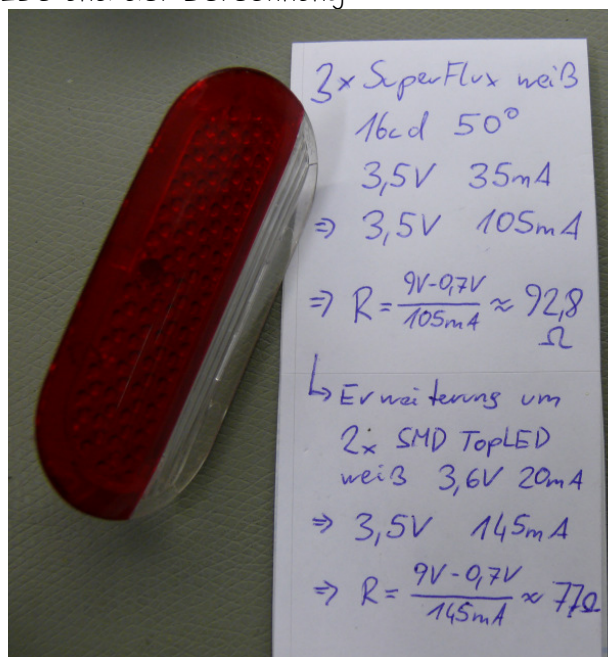
Die Leuchten vorher:



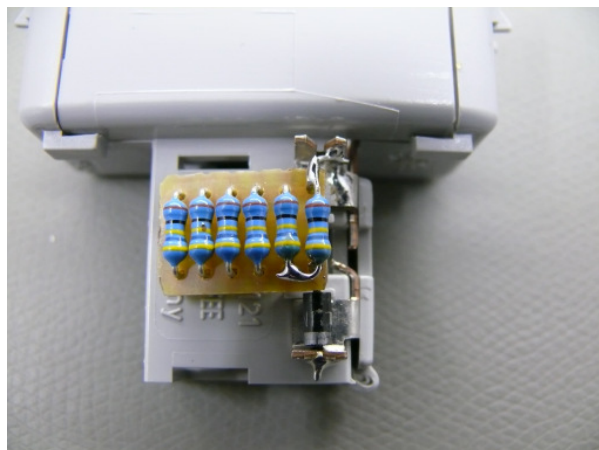
Zu Beginn werden die Leuchten zerlegt um einfacher löteten zu können:



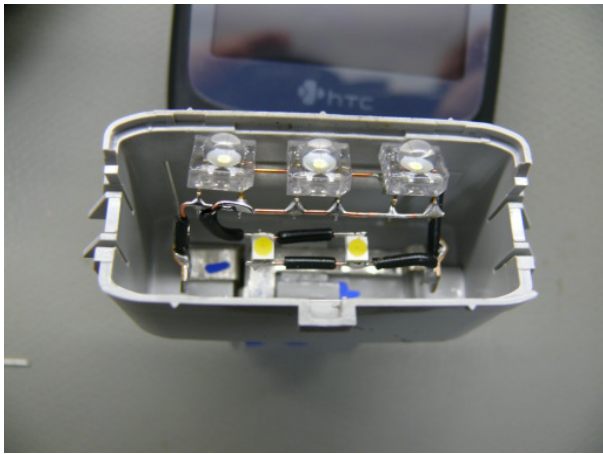
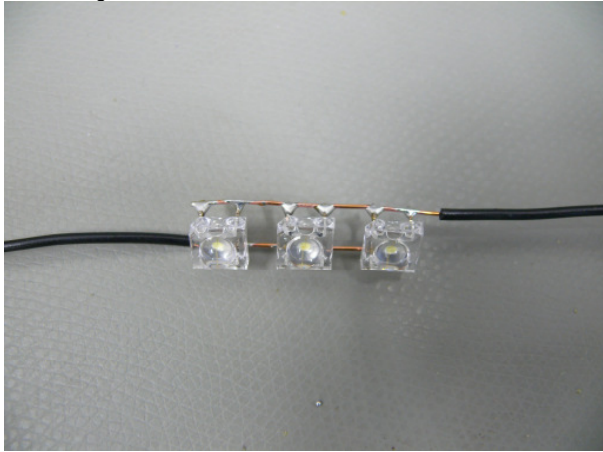
Und nun mal zu den LEDs und der Berechnung:



Widerstandsdekade zur Vernichtung der Verlustleistung (habe mich für diese Variante entschieden da ich bei Standard-1/4W-Widerständen bleiben wollte):



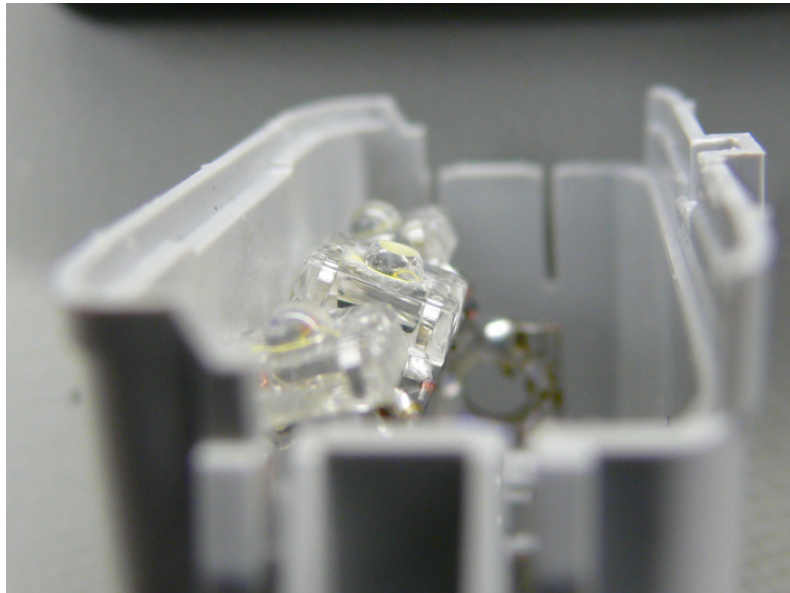
Der eigentliche LED-Umbau:



Und das ganze noch für die hinteren Türen – mit schwächeren LEDs und ohne Erweiterung um die zwei SMD-LEDs:



Zusätzlich wurde die Linse der mittleren LED abgeschliffen um eine größere Streuung für den roten Teil der Türwarnleuchte zu erzielen:



COMPLETED

Einsatz @ Night:

